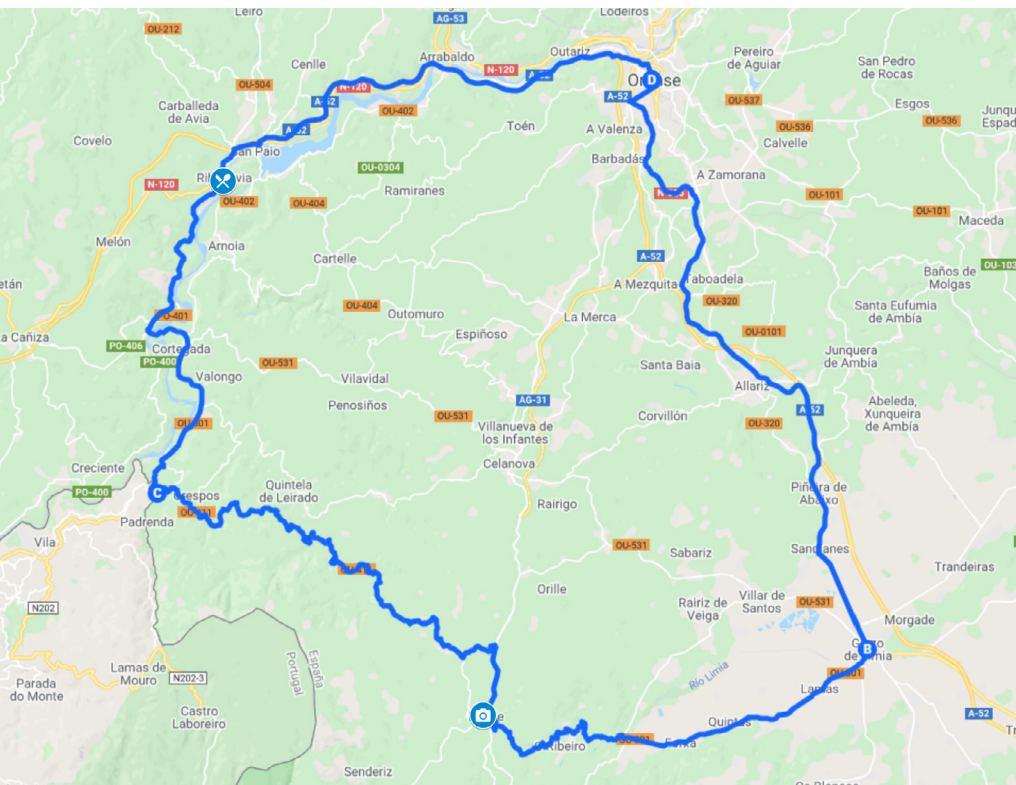




YAMAHA MOTOR ESPAÑA

CIRCULAR DE OURENSE

Ruta circular con unas carreteras 100% gallegas.



FICHA TÉCNICA

Distancia: 158 km

Nivel de conducción: Bajo-Medio

Época recomendada: Todo el año

Tipo de moto: Todas

Duración estimada: ½ Día

TRAMO 1

- A** OURENSE
- B** GINZO DE LIMIA

TRAMO 2

- B** GINZO DE LIMIA
- C** PONTEBARXAS

TRAMO 3

- C** PONTEBARXAS
- D** OURENSE





TRAMO 1

OURENSE – GINZO DE LIMIA

Ourense es la ciudad del agua. Ocho puentes cruzan aquí el *río Miño*, que en tiempos de los romanos era una mina de oro. Ahora ya no hay oro, pero sí unas aguas muy valiosas: *las aguas termales*. Las hay por toda la ciudad y muchas son gratuitas. Como las termas de *A Chavasqueira* al borde del río, donde podrás disfrutar de un baño zen. Las aguas brotan también a 65° en pleno centro, en la fuente de *As Burgas*, que, con el *Santo Cristo* y el *Puente Romano*, son los símbolos de la ciudad.

Pero además **Ourense** tiene una original plaza mayor inclinada, y un casco histórico rico en iglesias y capillas. *El Pórtico del Paraíso de la Catedral* conserva aún su policromía original.

Es hora de subirnos a la moto y tomar la **N-525**, con un buen asfalto, pero con mucho tráfico al pasar mucho por poblados hasta que llegamos a *Castroverde*. A partir de aquí el tramo se hace más divertido con menos coches y alguna curva interesante. Disfruta de lugares como **Allariz** y la *Praia Fluvial Acearrica*.



TRAMO 2

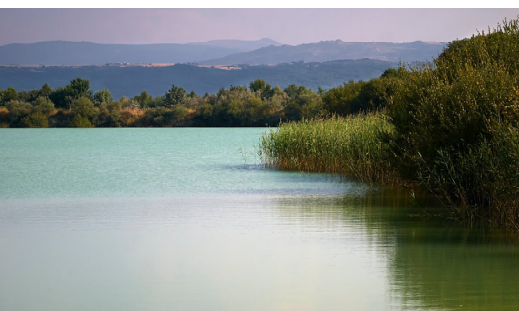
GINZO DE LIMIA - PONTEBARXAS

Ginzo de Limia o Xinzo de Limia tiene en su casco antiguo su mayor punto de interés, con unos edificios de un manifiesto atractivo tradicional. Aunque cuenta con diferentes joyas arquitectónicas entre las que sobresalen la *Torre de "A Pena"* y el monasterio de *"Bon Xesús de Trandeiras"*. **Xinzo**, constituye uno de los municipios en los que se mezcla el encanto y majestuosidad de sus bosques con la sencillez de la llanura de la *Limia*. Cabe destacar el lago de *Antela*, que a pesar de su desecación fue conformando pequeñas vegas y está considerado un espacio natural; o el propio *río Limia* y su entorno.

Continuamos ruta por la **OU-301** sin grandes problemas ya que nos encontraremos bastantes rectas por un buen asfalto. Una vez llegamos a **A Pontes Liñares** la cosa cambia radicalmente y pasamos a una sucesión de curvas donde disfrutaremos de nuestra moto.

Llegamos a **Bande**, un espacio arqueológico con interesantes restos romanos ya que tenemos el campamento de *Aquis Querquennis*, los restos de la mansión y a solo unos metros las termas de **Bande**. Si tienes tiempo y el *embalse de As Conchas* lo permite podrás bañarte en ellas, ya que son de acceso gratuito.

Una vez salimos de **Bande** por la **OU-540** y unas grandes rectas, nos desviamos a la izquierda por la **OU-411**, justo en el *Alto do Vieiro*. Volvemos a unas grandes curvas por un buen firme que hará sacar a nuestro lado más motero. ¡Disfruta!





TRAMO 3

PONTEBARXAS – OURENSE

Si pensamos en un puente internacional, lo más lógico es que se nos venga a la cabeza la idea de un gran puente; esta definición no era aplicable al puente antiguo de *Ponte Barxas*, en la frontera entre **Galicia y Portugal**. El *río Troncoso o Barxas* marca la frontera hispano-lusa entre la provincia de **Ourense** y el municipio de **Melgaço**, y tiene un paso obligado en **Ponte Barxas**, un pequeño pueblo del ayuntamiento de **Padrenda** cuya razón de ser es el puente internacional que une ambas orillas de este cauce fluvial desde hace siglos. Aquí hubo una aduana hasta que en 1992 entró en vigor el *acuerdo de Schengen*, que establece la libre circulación de personas en la *Unión Europea*. Al otro lado del puente de **Ponte Barxas** se encuentra el pueblo portugués de *Sao Gregorio*, en una empinada cuesta.

Entremos en el último tramo de esta ruta y lo hacemos por la **PO-801** pero que enlazaremos rápidamente con la **OU-801**, con unas bonitas vistas al embalse de *Frieira*, donde tenemos la oportunidad de hacer bonitas fotos. Llegamos a **Ribadavia**, a las orillas del *Avia* y capital del vino *O Ribeiro* presume por tener una judería perfectamente conservada y su casco histórico está protegido como *Conjunto Histórico-Artístico*. Al recorrer sus callejuelas uno viaja directamente a la *Edad Media*, cuando la población hebrea alcanzó su máximo esplendor. No es difícil encontrar *estrellas de David* esculpidas en fachadas, candelabros decorativos, etc.

Antes de continuar con tu marcha disfruta de un buen pulpo en la *plaza mayor*, que, aunque **Ourense** no tenga mar, presume de consumir el mejor pulpo. Solo nos queda continuar por la **N-120** con un asfalto irregular en algunas zonas para llegar a **Ourense**. Precaución con las salidas de vehículos permanentes de los pueblos de la zona.

